

「奈良おもちゃ美術館」の開館日が決定！3月20日グランドオープン

れもん通信でも何度かお伝えしてきた「奈良おもちゃ美術館」（奈良県三郷町）の開館日がついに決定しました！コンセプトは「誰もが学び、働き、遊び、交流するインクルージョンな場所づくり」。檸檬会が運営するからこそ「奈良おもちゃ美術館」は、年齢だけでなく、国籍、人種、性別、障がいの有無に関係なく、誰もが楽しめて気軽に集まれる“インクルージョンな場所”を目指します。館内では、国内外の木のおもちゃ約300種類・約5,000点で遊ぶことができます。また、奈良のまちを表現した「こども平城京」や大和野菜の収穫あそびなど、奈良だからこそその魅力がいっぱいです！工事がどんどん進み、館内は完成に近づいています。

さらに、館内1階のライブラリーカフェ「本のある山のカフェ MOKUMOKU CAFE」では、本を読みながら奈良のコーヒブランド「ロクメイコーヒー」が監修するドリンクや、季節のスイーツを楽しめます。こちらは入館料無しでご利用いただけます。そのほか、気軽に集まれる場所としてイベントスペースやミュージアムショップもオープン予定です。開館をどうぞお楽しみに！



↑ライブラリー
カフェになる場所
完成まであと少し！

↑出来上がってきた館内。お部屋に木が生えました！

1 <クラウドファンディングご支援のお願い> 奈良おもちゃ美術館をみんなでつくろう！

わたしたちだけで作るのではなく、みんなでの場所を育てていきたいと考えます。ライブラリーカフェやイベントスペースなどの設備、ワークショップの拡充にご支援をよろしくお願いたします！

クラファンの詳細は QRコードより
READYFOR のページをご覧ください。



2 <ライブラリーカフェへ絵本・児童書をご寄付ください> 2/14まで募集中、ご協力をお願いします！

【送付・問合せ先】〒636-0821奈良県生駒郡三郷町立野北
3-12-5 ソーシャルインクルージョンヴィレッジ
TEL. 0745-44-3472 (担当 前田・並木)

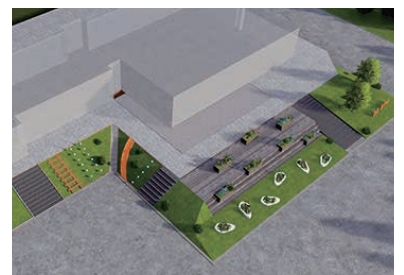
<送料は送り主様ご負担をお願いします><下記はご遠慮ください>
●破れた絵本 ●ページが外れた絵本 ●落書きのある絵本
●テープなどで補修した絵本 ●たばこ・カビ・ペット等のおいがる絵本 ●ISBNコード表記がない絵本 ●漫画本

皆さまへの
お願い

【ソーシャルインクルージョンヴィレッジ】 「第35回緑の環境プラン大賞」を受賞しました

檸檬会が運営するソーシャルインクルージョンヴィレッジ（奈良県三郷町）が、公益財団法人都市緑化機構・第一生命財団が主催する「第35回緑の環境プラン大賞」において、国土交通大臣賞<シンボル・ガーデン部門>を受賞しました。この賞では街を緑豊かにし、地域のシンボリックな場所にする企画をした受賞団体に助成金が支給されます。

ソーシャルインクルージョンヴィレッジは、大学跡地を活用した「ここで働き、学び、遊び、暮らす。すべての人が躍動できる社会」をコンセプトとした教育と福祉の総合コミュニティです。「奈良おもちゃ美術館」にも近い2号館に、障がいのある方が働く「いんくるれすとらん」もオープンしますが、その周辺にこの助成金を活用したプレイガーデンを造成予定です。完成後は新たな交流の場としてイベントなどを計画します。また、維持管理を檸檬会の障がい者就労継続支援事業所「レイモンドマネジメント」が行い、誰にとっても居心地の良い場所を目指していきます。



教えてCCDさん vol.2 乳幼児期のアート活動とは？

保育施設で行っている、子どものアート活動とは“上手につくることが目的ではなく、発達に応じた日常の遊びを通して、豊かな感性や表現力、心豊かな生活を創造する力、集中力や自己肯定感などを身につけることを目指しています。主に小規模保育園で行っている「やりたい!をアートでもっと」25年度からは、すべての保育施設で展開を予定しています。

CCDとは・・・チャイルドコミュニケーションデザイナー Child Communication Designer という檸檬会の専門職です。

最近の CCD さんの活動を写真でご紹介♪

フィルムやチョークなど新たな素材を使ってみました。お水を足してみよう？作ったもので遊んでみたりと、子どもたちの発想はどんどん広がります。各施設のインスタグラムもぜひチェックしてくださいね！



全国

児童虐待防止を啓発するキャンペーン

「にっぽんオレンジシンボル運動」に賛同しました

11/25～29の5日間、全国にある檸檬会の施設・本部にて賛同の意を表しました。

地域社会へのメッセージとしてイメージカラーであるオレンジ色のあたたかな光を灯し、さまざまな装飾を施しました。また、その様子を各施設のSNSでも発信し、活動の意味をお伝えしました。児童相談所虐待対応ダイヤル「189」：虐待かもと思った時などに、すぐに児童相談所に相談ができる番号です。



檸檬会の公式マスコット
レイモンドちゃんもオレンジ色に。



法人

海外視察研修レポート

フィリピン・セブ島での海外視察研修～ソーシャルインクルージョンを考えた6日間～

檸檬会では毎年1回、海外視察研修を実施しています。この研修は、部署や役職に関係なく応募ができ、異なる文化や価値観に触れることで、グローバルな視点を養い、檸檬会のビジョンである「ソーシャルインクルージョンの実現」を実体験を通して理解することを目的としています。

※ソーシャルインクルージョン・・・誰もが人生を楽しみ、躍動する機会が得られる社会

現地では、貧困村落の子どもたちとの交流（檸檬会パートナーたちによる本気の「よさこい」披露も!）、障がい者施設や学校などの視察を行い、今後の業務につながる貴重な経験ができました。

参加者は「自分たちに出来ることは何か？」という思いを持ち帰り、行動に移し始めています。



詳しい記事は「檸檬会 海外研修」で検索!

セミナー

子育てに関わるすべての方へ

保育実践発表会を公開配信「子ども主体のつながる保育」2/1開催

今年度の「保育実践発表会～子ども主体のつながる保育」を特別にオンラインにて公開配信いたします。

“なんだろうのその先へ”

私たちの保育で大切にしている合言葉です。

子どもの興味関心からはじまる保育、子どもが熱中し探究的な活動を展開する保育。これを檸檬会では「つながる保育」として取り組んでおり、半年にわたるレクチャーと実践を繰り返す往還型の研修を行っています。その卒業式ともいえるのが、この「保育実践発表会」です。檸檬会の保育をこの機会にぜひのぞいてみませんか？

【概要】

2月1日(土)

14:00 - 16:00

(無料 / Zoom 配信)

お申込み: Peatixより

主催者のみ表示されます。

安心してご参加ください。



半年間にわたる法人内研修の発表会を特別公開

保育実践発表会

子ども主体の つながる保育

檸檬会の法人内研修に潜入?!
日々の探究的な保育はこうして生まれています。

もっと保育が楽しくなる! 5名の実践事例を紹介

2025 2/1 土曜日 (zoom)
14:00-16:00

参加無料

法人

新規開所や大阪万博への参加など盛りだくさん!

設立18年目を迎える檸檬会、さらなる発展を目指します。

今年も「ソーシャルインクルージョンの実現」に貢献できるよう、全パートナーが一丸となって取り組んで参ります。

New

- ・奈良おもちゃ美術館 (奈良 / 3月)
- ・就労継続支援事業所 いんくるれすとらん (奈良 / 3月)
- ・就労継続支援事業所 レイモンド BK 貝塚 (大阪 / 3月)
- ・レイモンド湘南保育園がこども園へ (神奈川 / 4月)
- ・児童発達支援事業所 レモネードキッズ 高槻 (大阪)、西淀 (大阪)、吉川美南 (埼玉)
- ・大阪万博へ出展 (大阪 / 9月)
内容: 社会体験版 お店屋さんごっこ